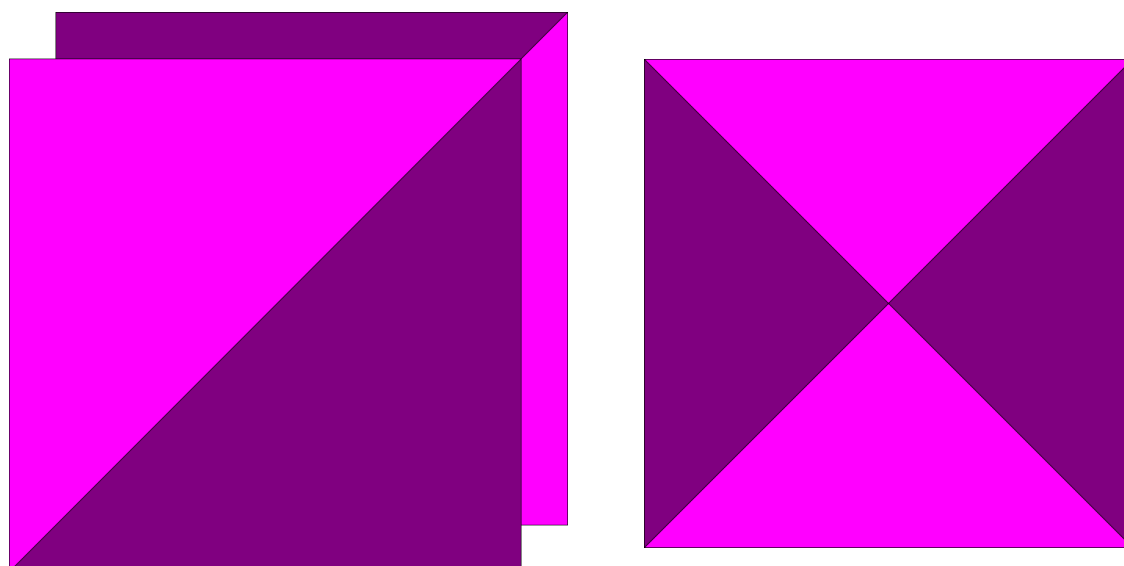
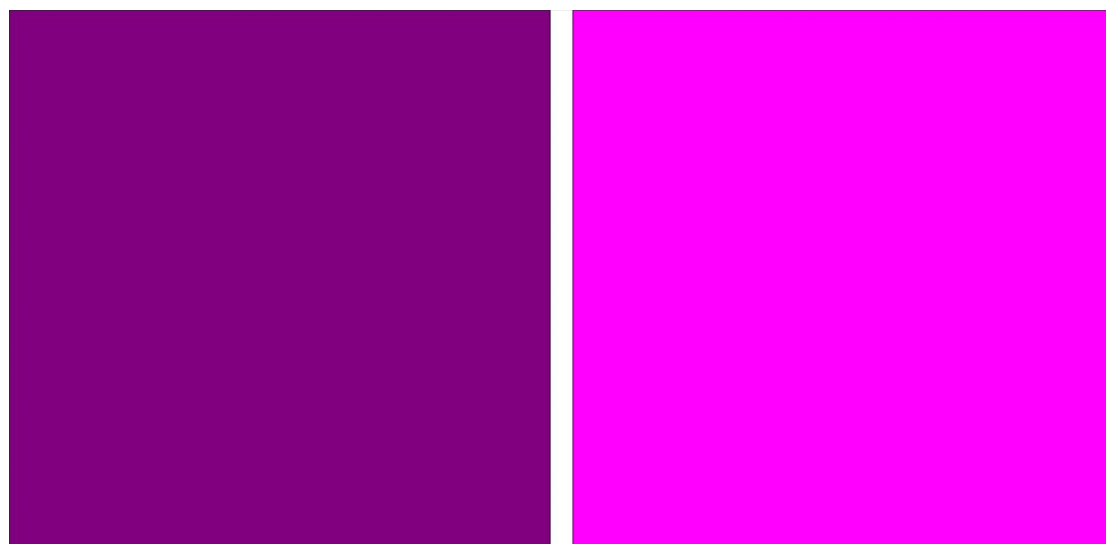
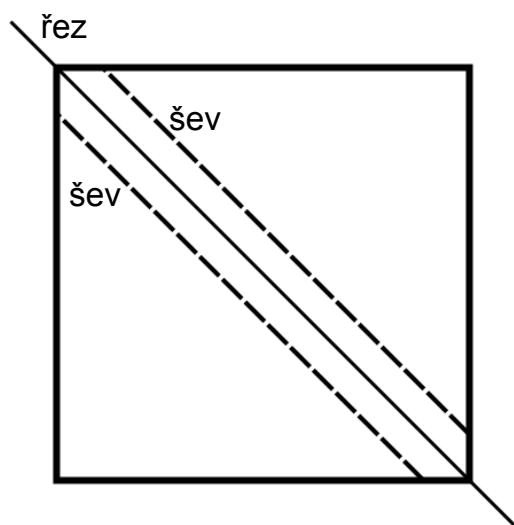


šit metodu čtvrcených čtverců
jeden čtverec od každé barvy

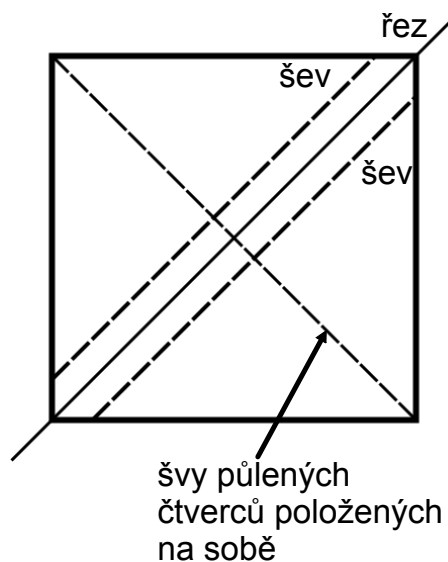


zrychlený postup - čtvrcené čtverce

první krok - půlené čtverce

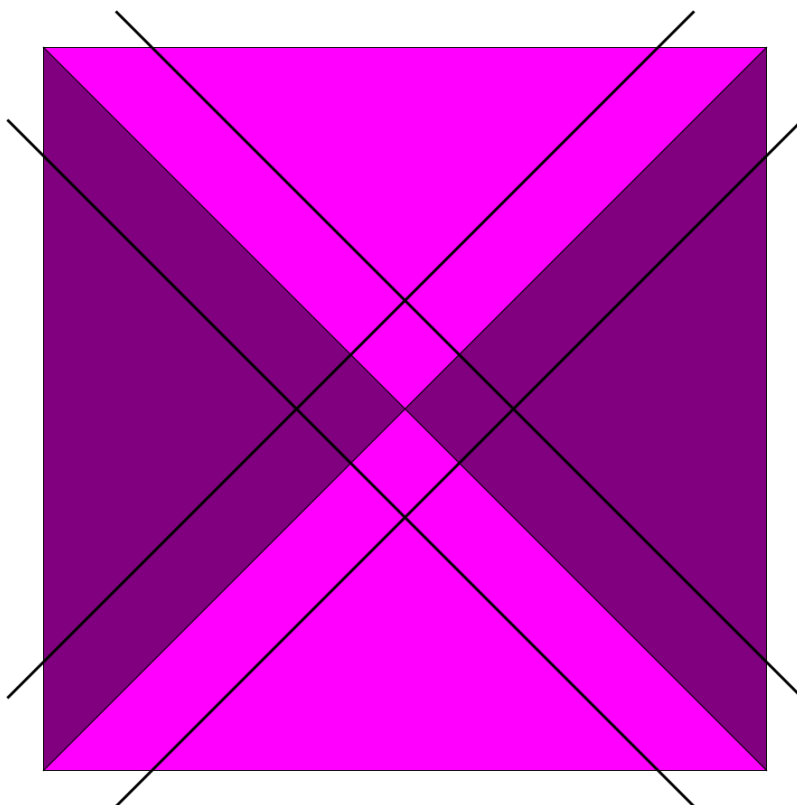


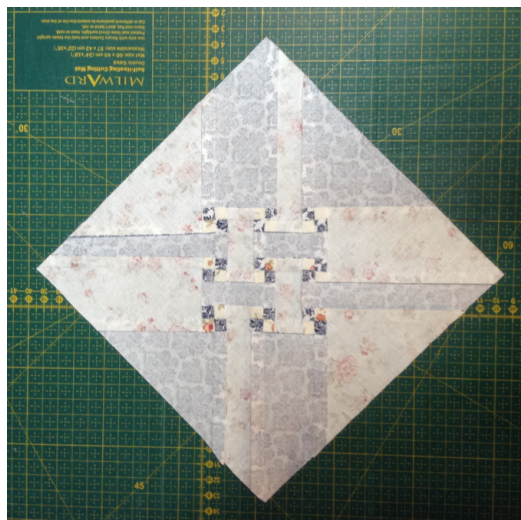
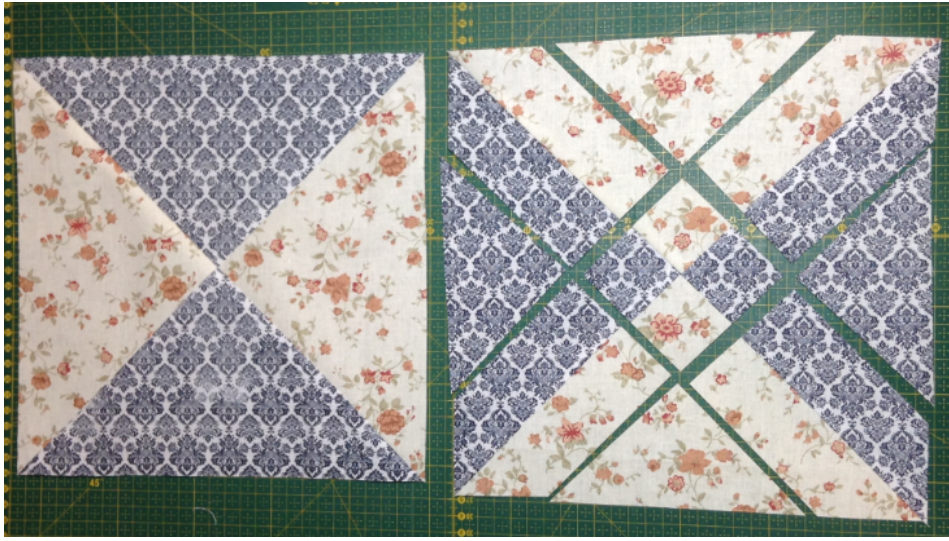
druhý krok - čtvrcené čtverce



řezání čtverce a posléze přeskládání podle fotografie
vzdálenost řezu od středového švu volit podle velikosti bloku
pro mou konkrétní čistou velikost 20x20 (s přírůbkem na šev 21,5x21,5) jsem volila 4 cm

výchozí velikost dvou různých čtverců závisí na konečné čisté velikosti
přírůbek na švy je 9,5 - 10cm
tedy v mém případě 29,5x29,5 (s ohledem na možné nepřesnosti jsem řezala raději 30x30)
takže ze dvou výchozích čtverců jsou dva stejné bloky





nostalgický středový ubrus ze zkušebních bloků, dozdobený háčkovanou krajkou po babičce

